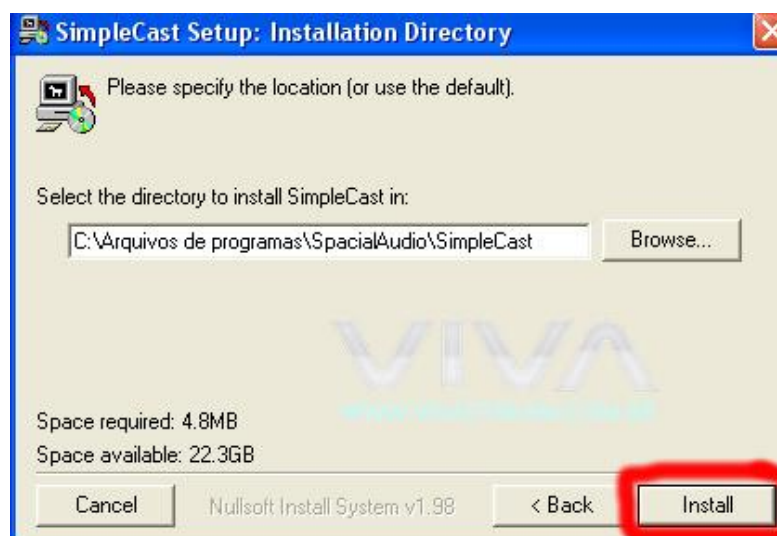
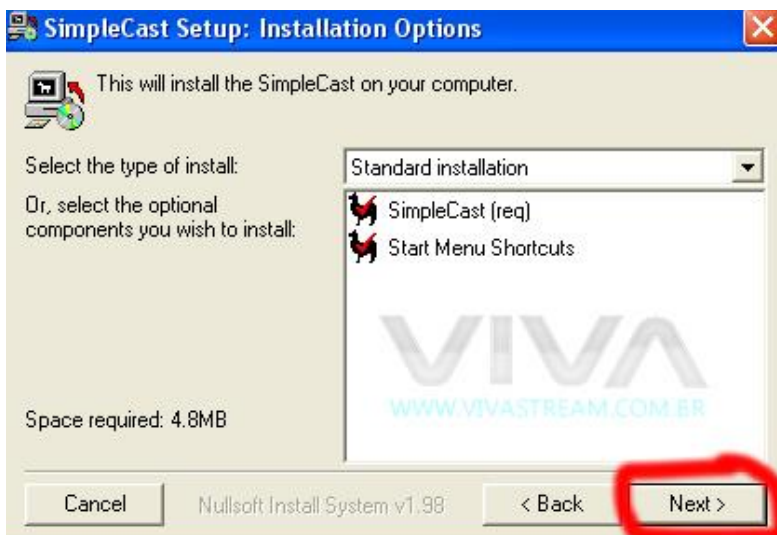
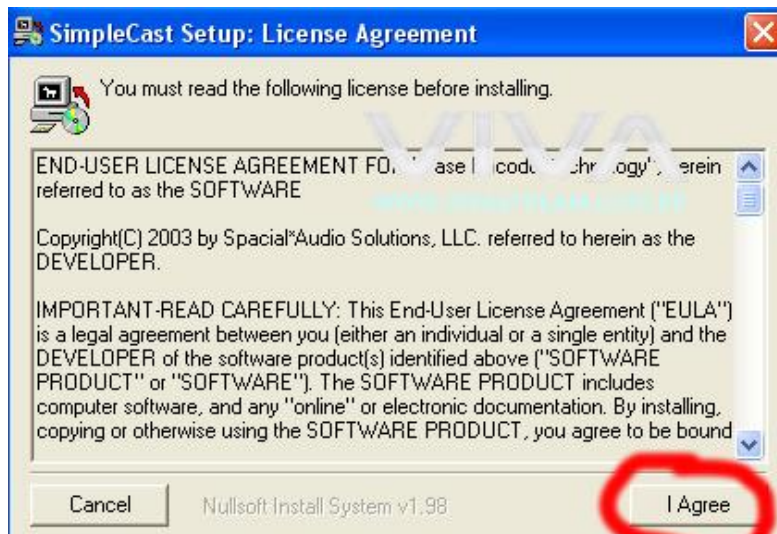


# TUTORIAL SIMPLE CAST – INSTALAÇÃO E CONFIGURAÇÃO

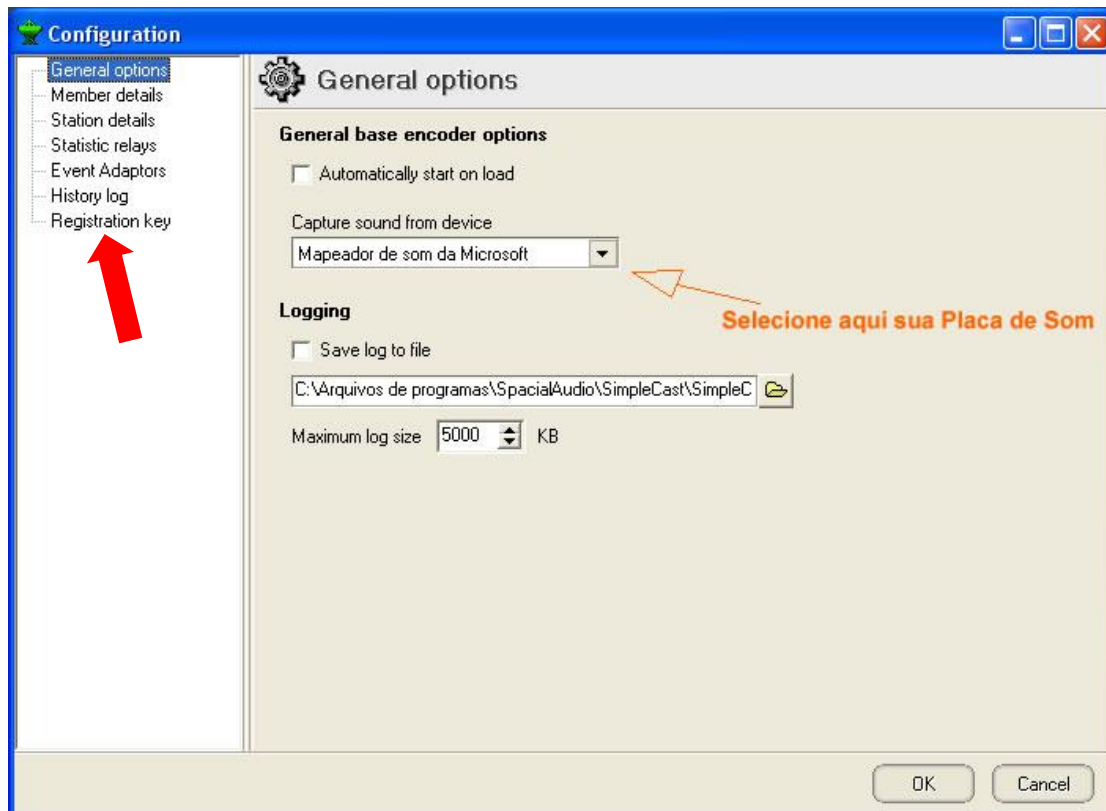
Clique no arquivo .exe e siga as instruções conforme a janela abaixo



Abrindo o Simple Cast, clique no icone que a instalação criou na sua área de trabalho (desktop):



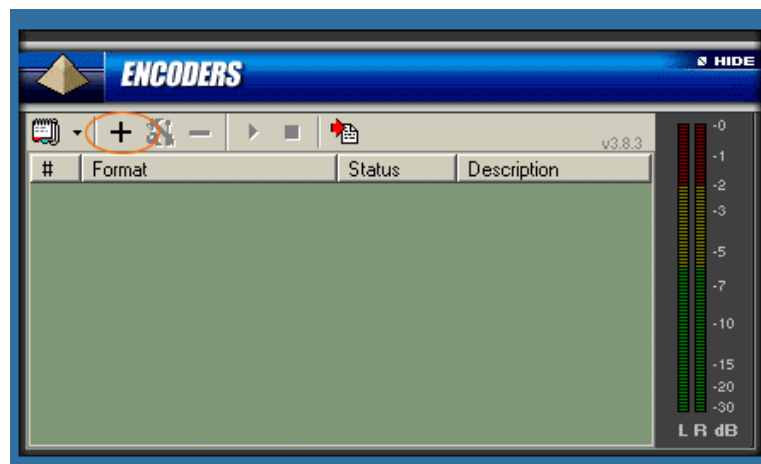
Agora, clique em Config, uma nova tela irá abrir. Nela vc irá definir de onde vem o som, no caso vc irá selecionar a sua placa de entrada de áudio. Na primeira vez que abrir o programa vc deve inserir o número de "registration Key, que veio junto com o arquivo zip que baixou.



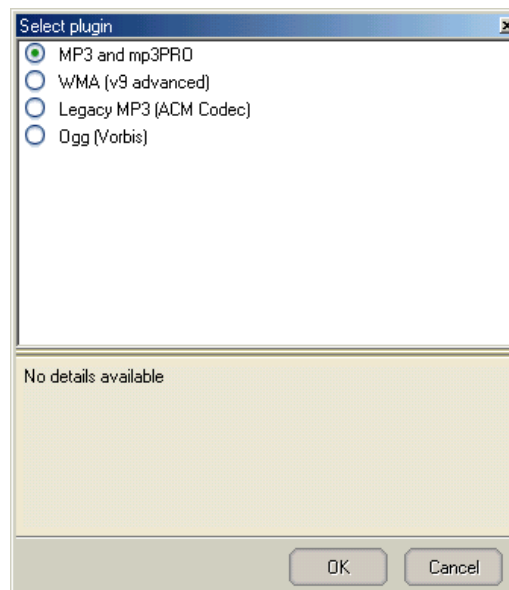
Clique em ENCODERS conforme figura



Clique no símbolo + para inserirmos os parâmetros



Selecione MP3 and MP3Pro



## INSERINDO OS DADOS DO SERVIDOR DE STREAMING

Para prosseguir será necessário ter o número de IP e Porta do Servidor, como também a Senha para conexão.

Esses dados são fornecidos PEO PROVEDOR DO STREAMING

Importante: Este serviço não é grátis.

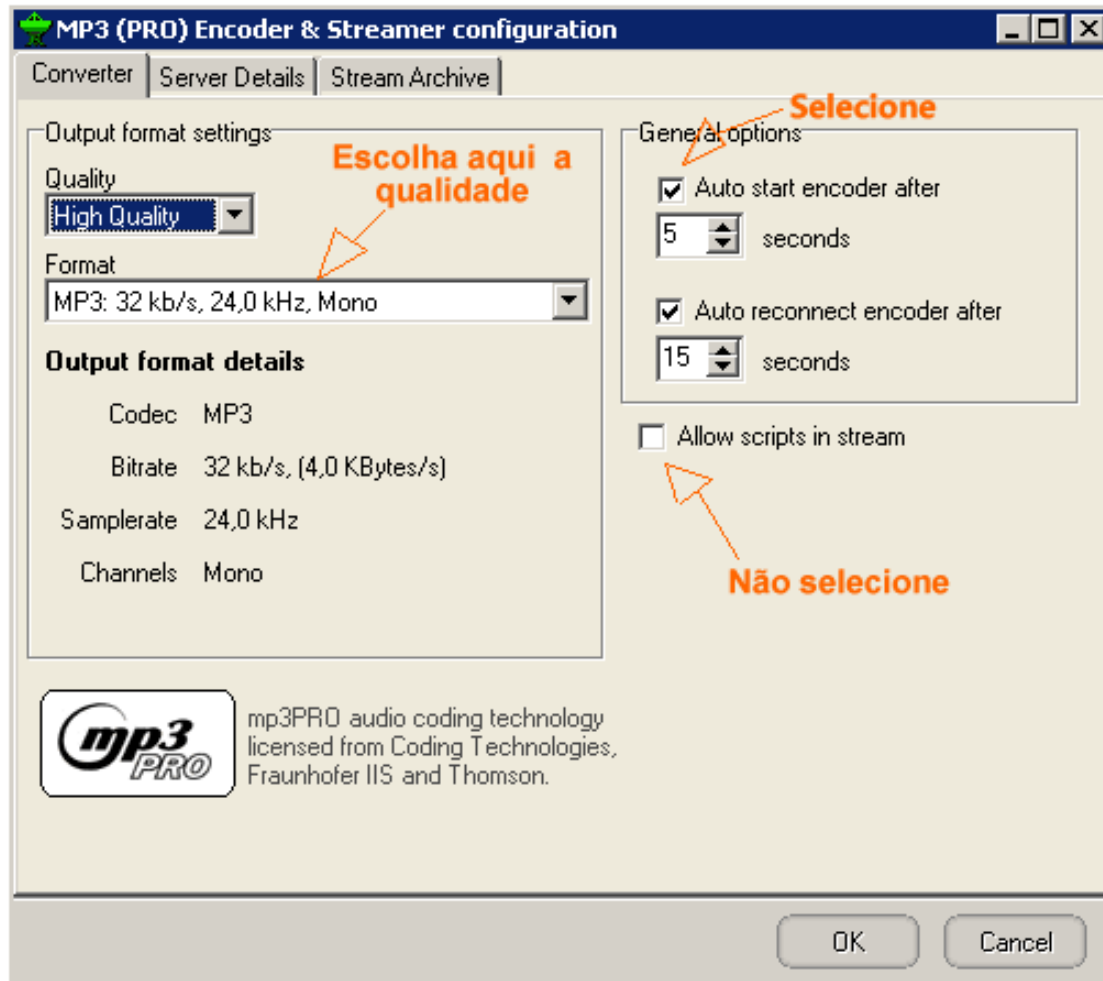
Em Quality, selecione High Quality ou médium de acordo com sua velocidade de Internet.

Em Format selecione a qualidade que deseja transmitir. Ideal 128kbps 16bits e 44100 kHz. Mas podemos transmitir abaixo disso: 96, 64 e ate 32kbps.

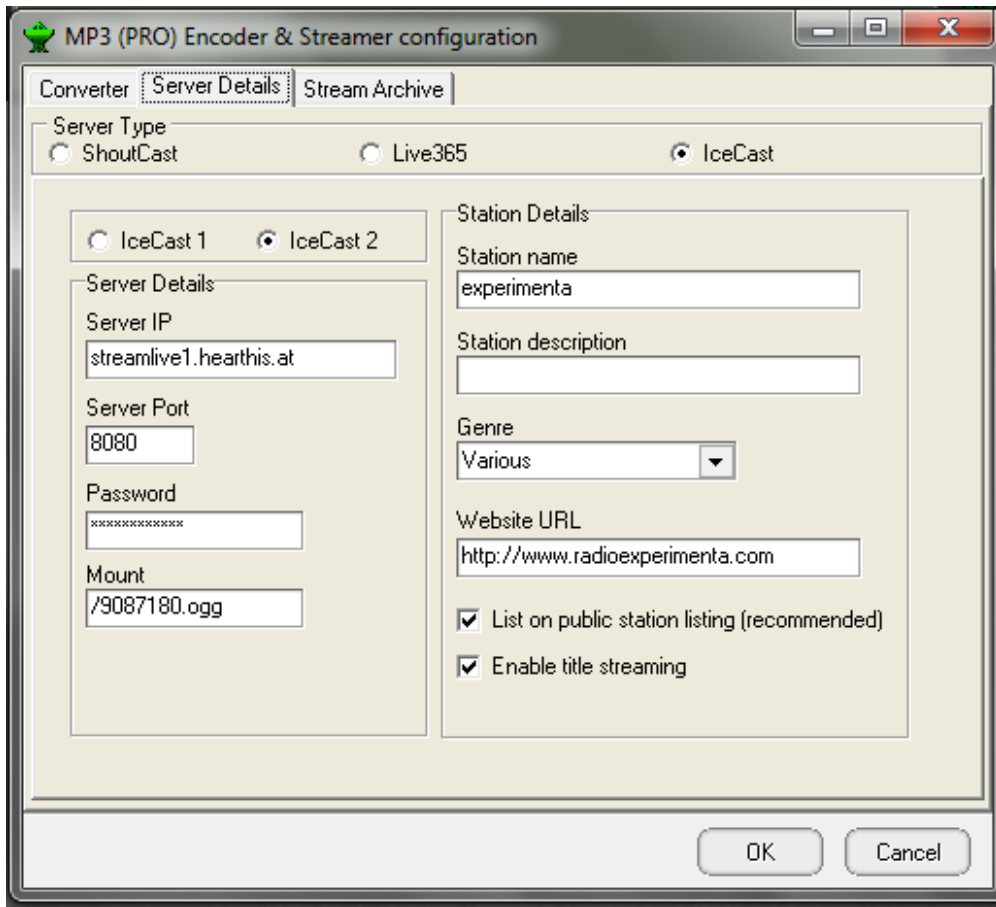
Depois na área General Options selecione o campo "Auto Start Encoder After" e também

o campo "Auto Reconnect Encoder After" e mantenha a numeração que ali já está.

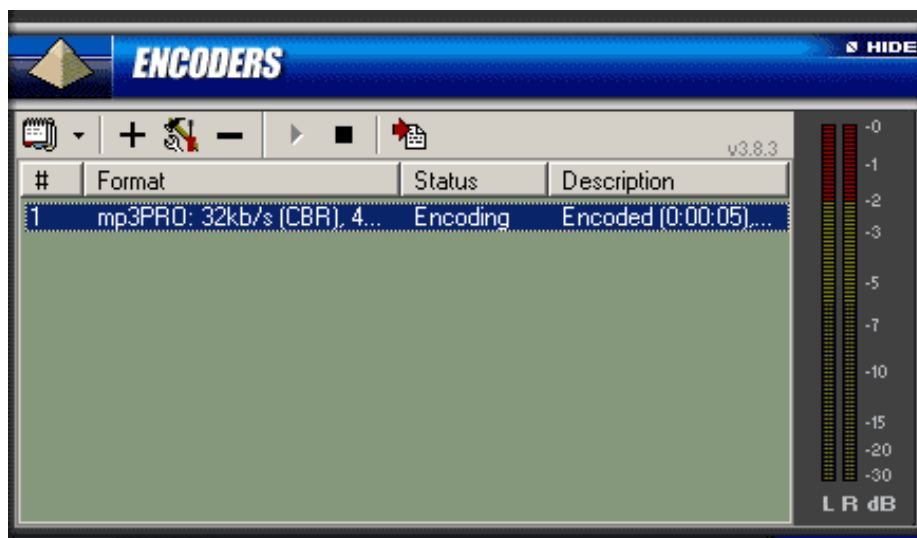
Atenção: Não selecione o campo "Allow Scripts in Stream"



Em clique na aba superior Server Details, digite o IP (Server IP) que lhe foi fornecido pela SeuStream, como também a porta (Serve Port) e a senha (Password). Em Station Details, digite os dados de sua rádio. Após tudo preenchido clique em OK

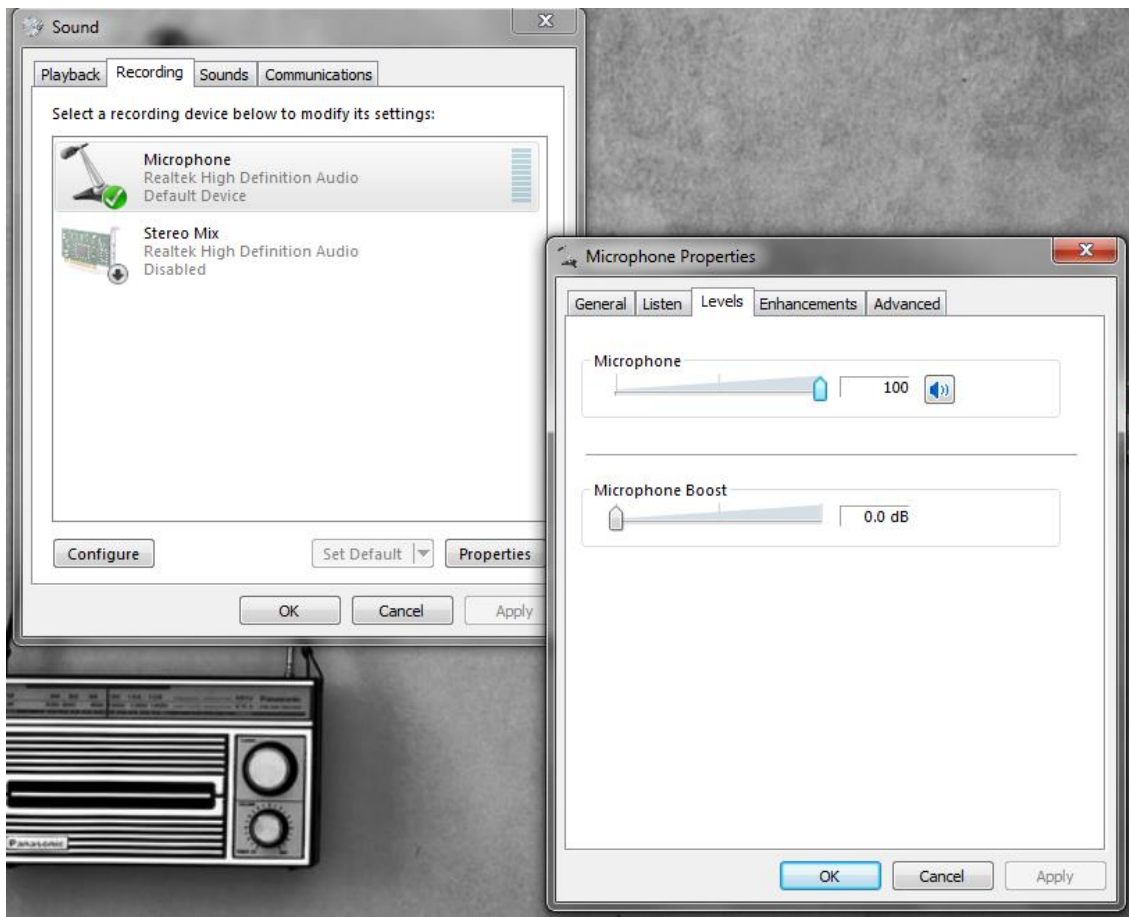


Se após ter dado OK e na linha da tela verde (ENCODERS) estiver dando a mensagem de ENCODED 0:00 (contando o tempo) é porque seu Simplecast já conectou-se ao nosso servidor e sua rádio está online. Se der mensagem de error, refaça as configurações.



Com o programa configurado, vamos configurar a entrada de áudio em sua placa de som na quarta etapa

Antes de colocarmos a rádio no ar temos de configurar a entrada do áudio na placa de som. Acesse o Painel de Controle e clique no ícone de Sons. Entre no controle de volume do microfone conforme a imagem.



Após configurar a entrada de áudio você já terá um recurso de emissão de som. Clique em START no **simple cast** e você verá o status de entrada de áudio no lado direito. Cuidado com o volume excessivo de saída de sua transmissão.

